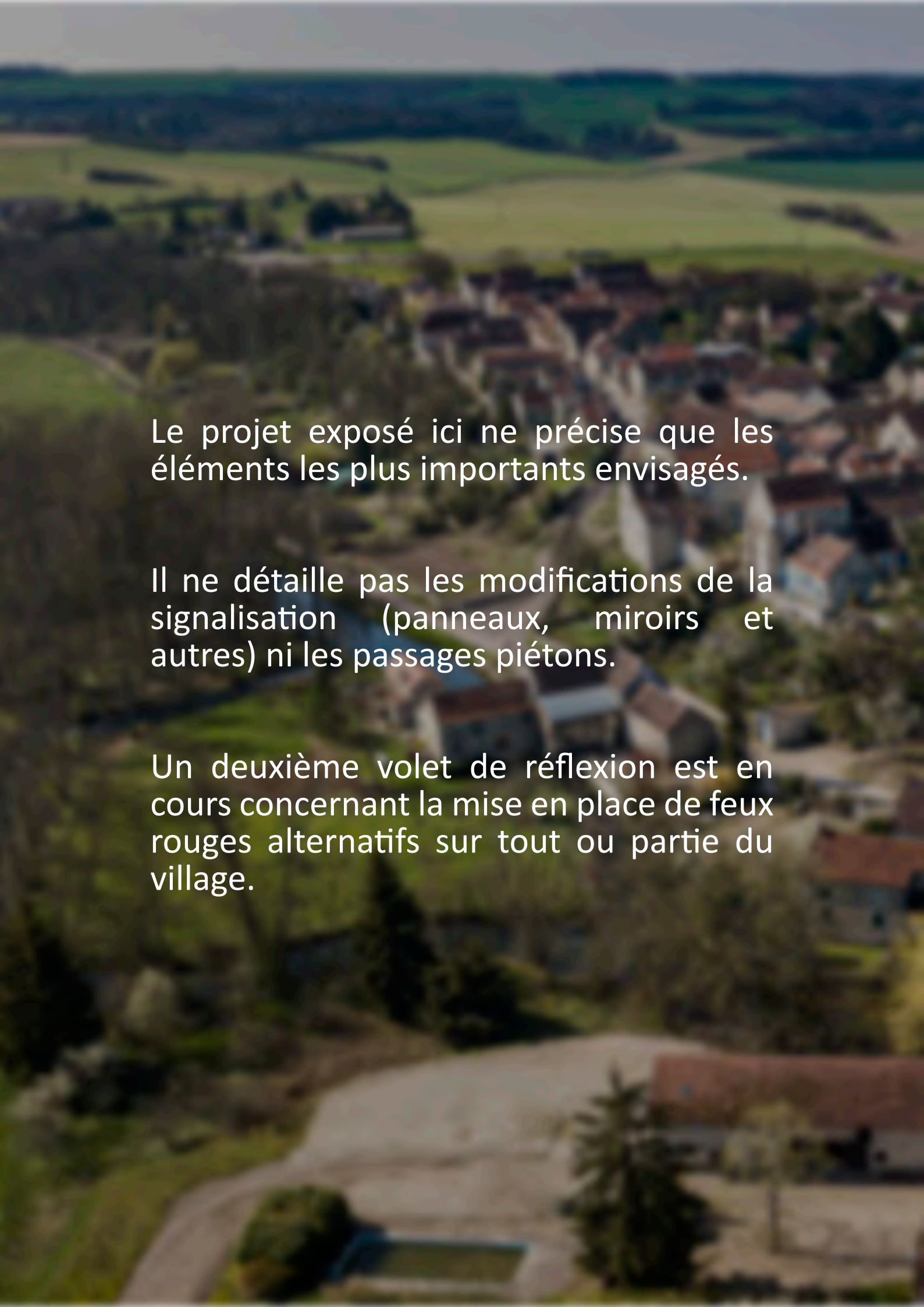


Sainte Vertu

Projet d'aménagements de la voirie

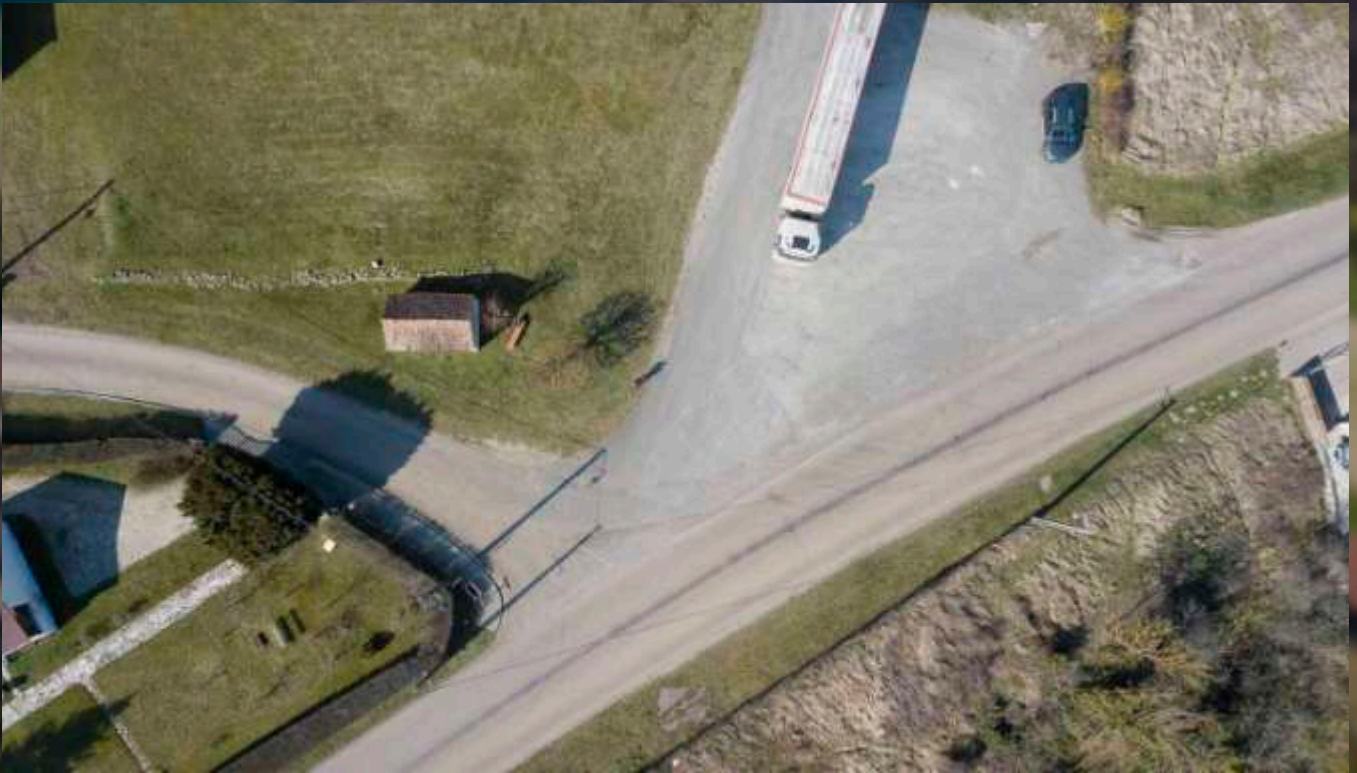


An aerial photograph of a village nestled in a valley. The houses are clustered together, with a mix of red and grey roofs. The surrounding landscape is green and hilly, with some trees scattered throughout. The sky is a pale, overcast blue.

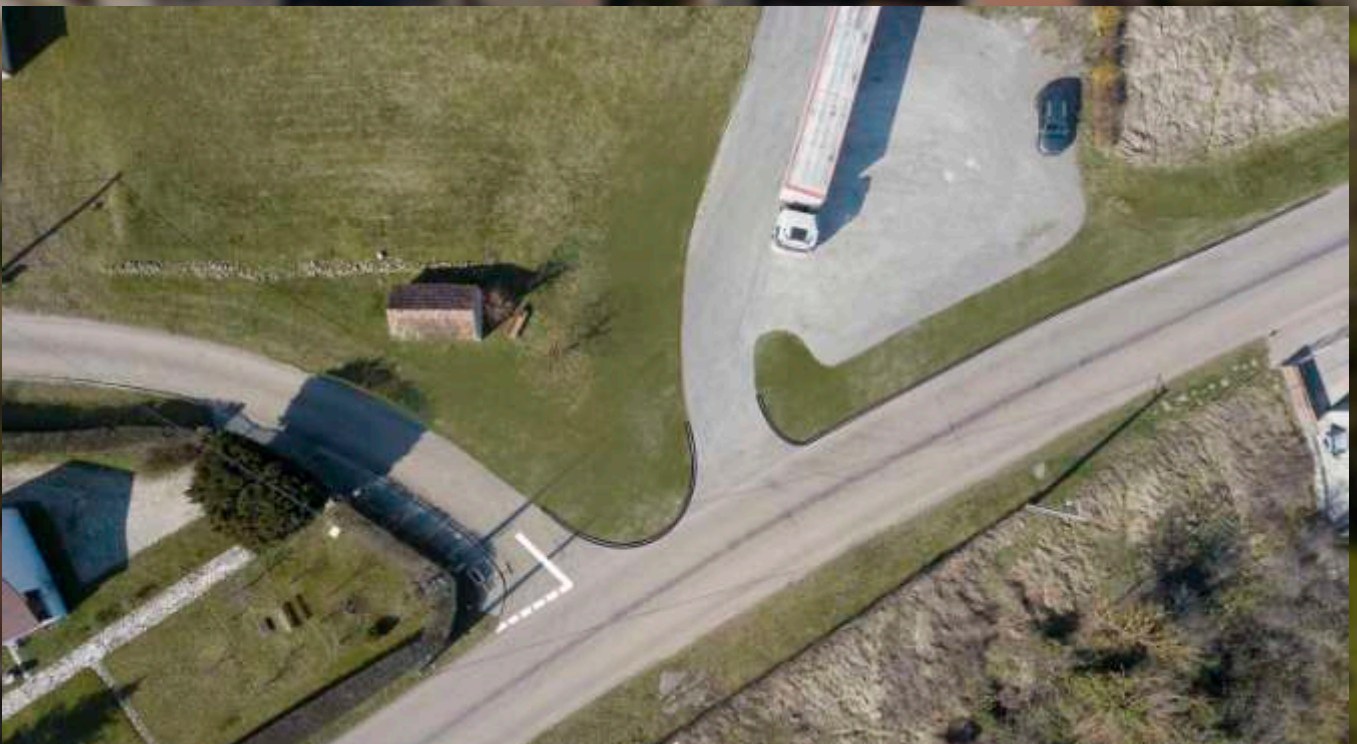
Le projet exposé ici ne précise que les éléments les plus importants envisagés.

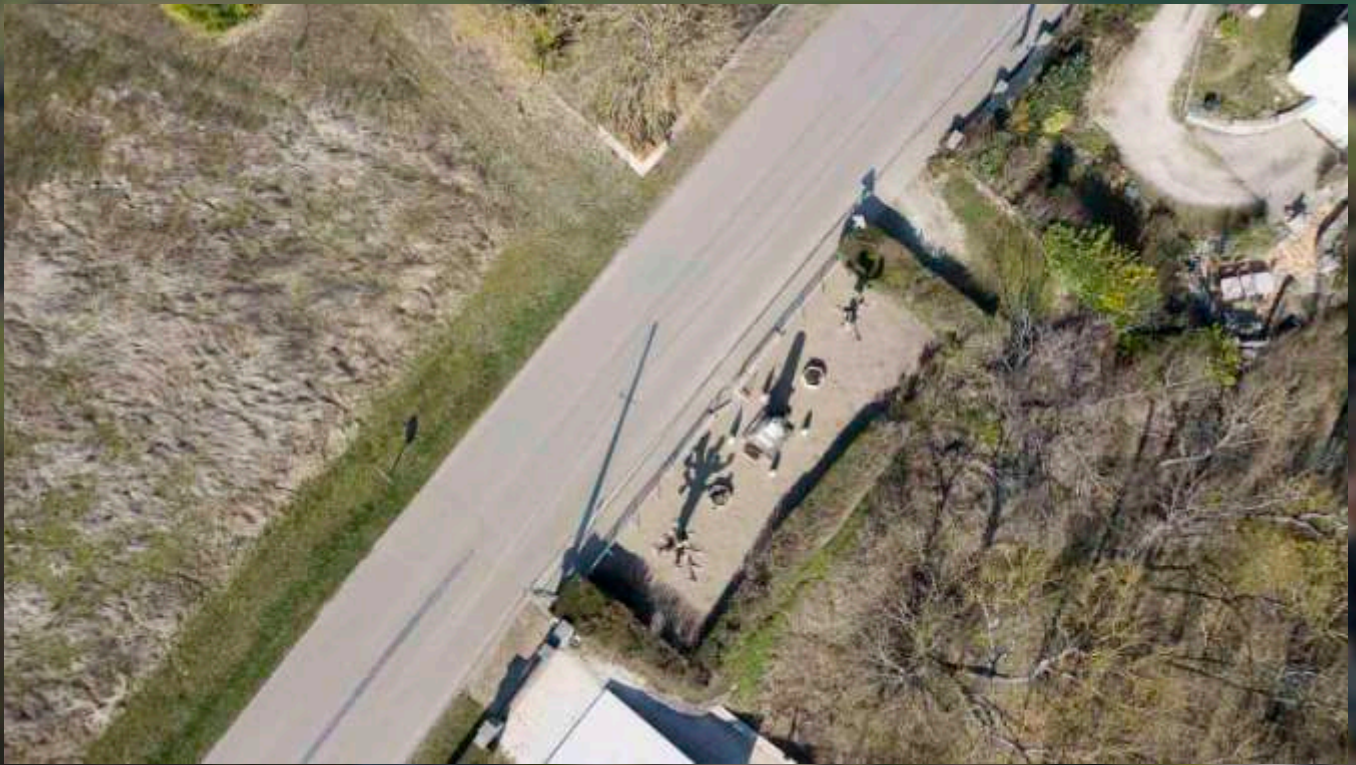
Il ne détaille pas les modifications de la signalisation (panneaux, miroirs et autres) ni les passages piétons.

Un deuxième volet de réflexion est en cours concernant la mise en place de feux rouges alternatifs sur tout ou partie du village.

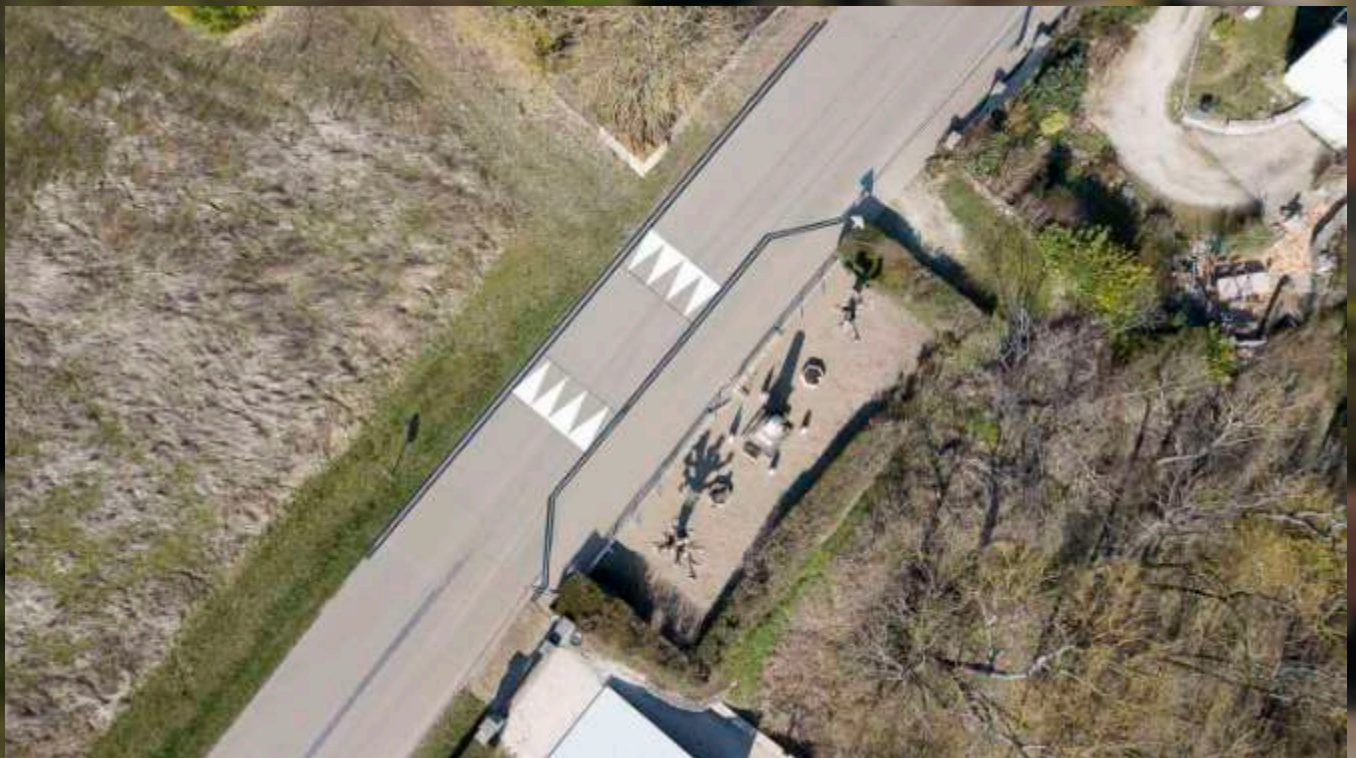


Intersection de la route d'Aigremont





Au niveau du monument aux
morts

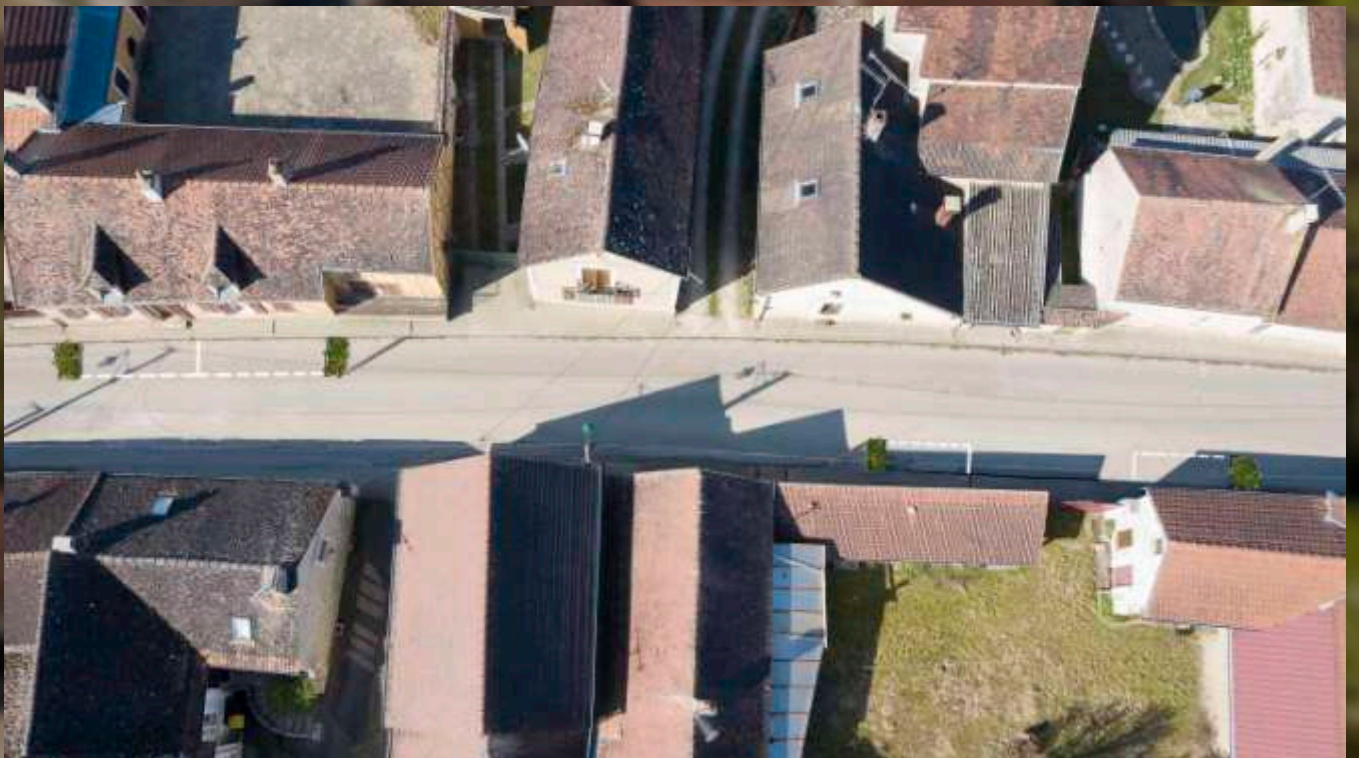
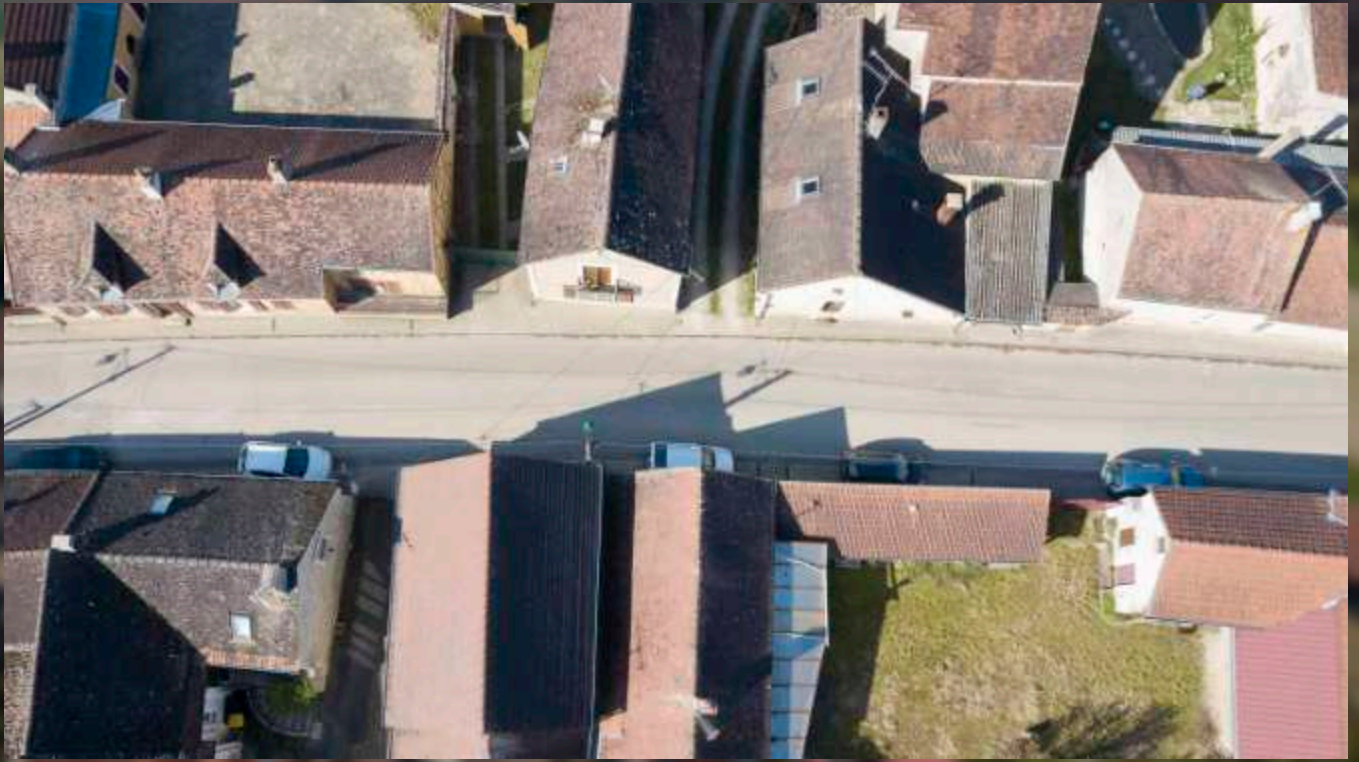




Grande rue









Carrefour Grande rue / rue
Sainte Pierre





Intersection Grande rue / Rue
de l'église







Sortie Coté Tonnerre

